

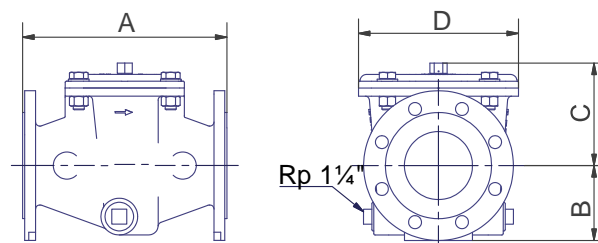
Steinfänger

Schmutzfänger in Durchgangsform mit Flanschanschluss.

SFF

Steinfänger

- Siebgewebe aus Edelstahl SS-316,
- Standardsieb 2 mm Maschenweite,
- Gehäuse, Deckel und Siebrahmen Duktalguss EN-GJS-400 (GGG-40) mit Epoxid-Pulverbeschichtung,
- Schrauben und Bolzen aus Edelstahl,
- zwei seitliche Spülanschlüsse,
- Temperaturbereich: bis 80 °C,
- Flansch: PN 10-40.



Modell	A	B	C	D	Gew.	Kv	Cv	K
SFF 50	230	82,5	96	200	13,8	130	36	0,6
SFF 65	230	92,5	96	200	14,6	219	61	0,6
SFF 80	300	103	150	235	22	316	88	0,7

Gew: kg, Kv: m³/h, Cv: l/s

