

Schutzschrank gemäß DIN 14461-2 mit Löschwassereinspeisearmatur gemäß DIN 14461-4

WS300-LE

Aufputzschrank

Schrank

- **Wanne:** Stahlblech verzinkt, allseits gekantet und geschweißt, vier Montagebohrungen 11 mm in der Rückwand, je 5 cm von den Rändern
- **Türrahmen:** Stahlsonderprofil verzinkt, verwindungsarm, mit dem Schrank verschweißt
- **Türe:** Stahlblech verzinkt, allseits gekantet, bündig im Rahmen liegend, angeschlagen mit Edelstahlscharnier, 180° öffnend
- **Türverschluss:** Feuerweherschloss nach DIN 14925
- **Korrosionsschutz:** Pulverbeschichtung rot RAL 3000

Ausstattung

- 1 Einspeisearmatur hängend gemäß DIN 14461-4, DN 80 PN 16, Verschraubung Abgang 3" Innengewinde mit Überwurfmutter, 2 B-Kupplungsanschlüsse DIN 86205, Blindkupplungen DIN 86207, federbelastete Rückschlagventile, Gehäuse aus Rotguss, Fest- und Blindkupplungen aus Messing, Stahlteile aus nichtrostendem Stahl, Entleerungshahn
- 1 Hinweisschild „Löschwassereinspeisung“ 420 x 148 mm gemäß DIN 14462, Folie selbstklebend

Abmessungen

b 740 x h 740 x t 300 mm

Fabrikat

FFE

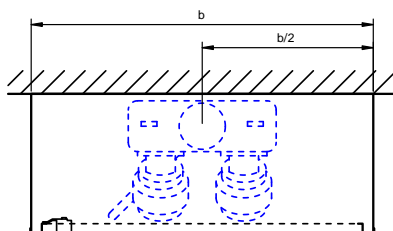
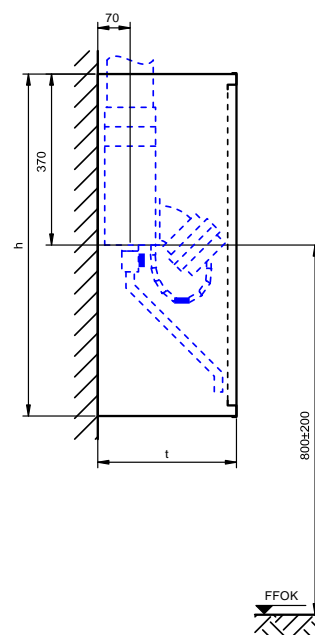
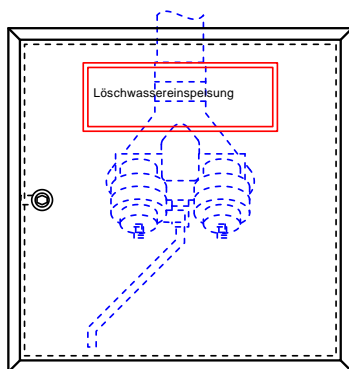
Modell

WS300-LE

~ 7005 S unten

Löschwassereinspeisestelle nach DIN 14462 in Schutzschrank gemäß DIN 14461-2, Aufputzschrank Bauart C mit Einspeisearmatur zur Versorgung der Löschwasserleitung „trocken“ durch die Einsatzkräfte der Feuerwehr.

Technische Änderungen vorbehalten. Maße in mm.



**Schutzschrank gemäß DIN 14461-2 mit Löschwassereinspeisearmatur
gemäß DIN 14461-4**
Unterputzschrank

WES300-LE

Schrank

- **Wanne:** Stahlblech verzinkt, allseits gekantet und geschweißt, vier Montagebohrungen 11 mm in der Rückwand, je 5 cm von den Rändern
- **Türrahmen:** Stahlsonderprofil verzinkt, verwindungsarm, mit dem Schrank verschweißt, gleichzeitig als Putzleiste gefertigt, umlaufende Putzkannte 20mm
- **Türe:** Stahlblech verzinkt, allseits gekantet, bündig im Rahmen liegend, angeschlagen mit Edelstahlscharnier, 180° öffnend
- **Türverschluss:** Feuerweherschloss nach DIN 14925
- **Korrosionsschutz:** Pulverbeschichtung rot RAL 3000

Ausstattung

- 1 Einspeisearmatur hängend gemäß DIN 14461-4, DN 80 PN 16, Verschraubung Abgang 3" Innengewinde mit Überwurfmutter, 2 B-Kupplungsanschlüsse DIN 86205, Blindkupplungen DIN 86207, federbelastete Rückschlagventile, Gehäuse aus Rotguss, Fest- und Blindkupplungen aus Messing, Stahlteile aus nichtrostendem Stahl, Entleerungshahn
- 1 Hinweisschild „Löschwassereinspeisung“ 420 x 148 mm gemäß DIN 14462, Folie selbstklebend

Abmessungen

b 700 x h 700 x t 300 mm

Fabrikat

FFE

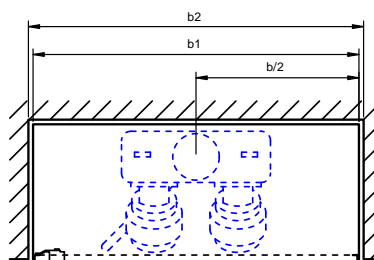
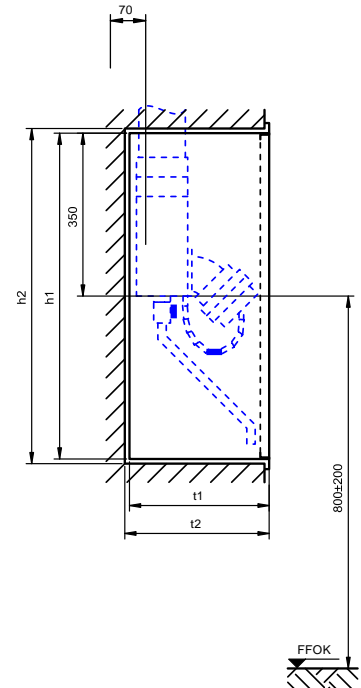
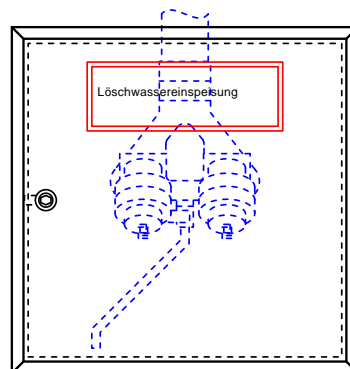
Modell

WES300-LE

~ 7005 E oben

Löschwassereinspeisestelle nach DIN 14462 in Schutzschrank gemäß DIN 14461-2, Unterputzschrank Bauart B mit Einspeisearmatur zur Versorgung der Löschwasserleitung „trocken“ durch die Einsatzkräfte der Feuerwehr.

Technische Änderungen vorbehalten. Maße in mm.



Schutzschrank gemäß DIN 14461-2 mit Löschwassereinspeisearmatur gemäß DIN 14461-4

Aufputzschrank

WS300-LS

Schrank

- **Wanne:** Stahlblech verzinkt, allseits gekantet und geschweißt, vier Montagebohrungen 11 mm in der Rückwand, je 5 cm von den Rändern
- **Türrahmen:** Stahlsonderprofil verzinkt, verwindungsarm, mit dem Schrank verschweißt
- **Türe:** Stahlblech verzinkt, allseits gekantet, bündig im Rahmen liegend, angeschlagen mit Edelstahlscharnier, 180° öffnend
- **Türverschluss:** Feuerweherschloss nach DIN 14925
- **Korrosionsschutz:** Pulverbeschichtung rot RAL 3000

Ausstattung

- 1 Einspeisearmatur stehend gemäß DIN 14461-4, DN 80 PN 16, Verschraubung Abgang 3" Innengewinde mit Überwurfmutter, 2 B-Kupplungsanschlüsse DIN 86205, Blindkupplungen DIN 86207, federbelastete Rückschlagventile, Gehäuse aus Rotguss, Fest- und Blindkupplungen aus Messing, Stahlteile aus nichtrostendem Stahl; Separater Entleerungshahn an der tiefsten Stelle der Löschwasserleitung erforderlich!
- 1 Hinweisschild „Löschwassereinspeisung“ 420 x 148 mm gemäß DIN 14462, Folie selbstklebend

Abmessungen

b 740 x h 740 x t 300 mm

Fabrikat

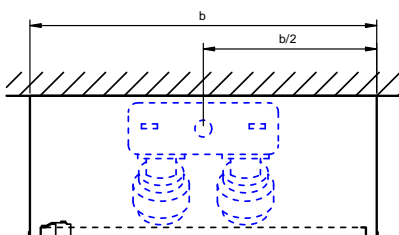
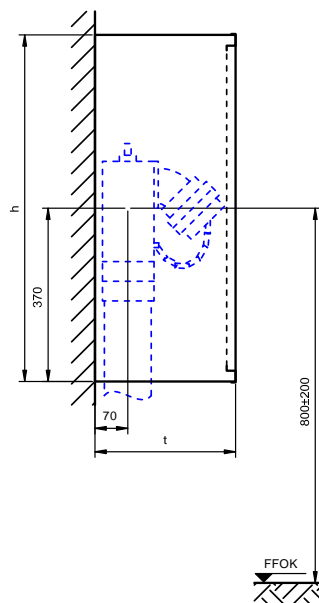
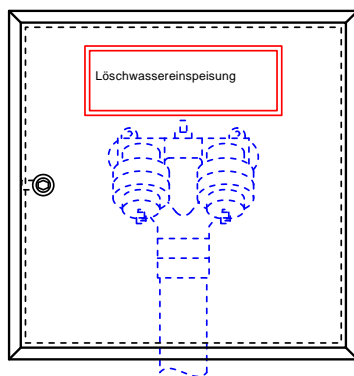
FFE

Modell

WS300-LS

~ 7005 S unten

Löschwassereinspeisestelle nach DIN 14462 in Schutzschrank gemäß DIN 14461-2, Aufputzschrank Bauart C mit Einspeisearmatur zur Versorgung der Löschwasserleitung „trocken“ durch die Einsatzkräfte der Feuerwehr.



Technische Änderungen vorbehalten. Maße in mm. .

Schutzschrank gemäß DIN 14461-2 mit Löschwassereinspeisearmatur gemäß DIN 14461-4

WES300-LS

Unterputzschrank

Schrank

- **Wanne:** Stahlblech verzinkt, allseits gekantet und geschweißt, vier Montagebohrungen 11 mm in der Rückwand, je 5 cm von den Rändern
- **Türrahmen:** Stahlsonderprofil verzinkt, verwindungsarm, mit dem Schrank verschweißt, gleichzeitig als Putzleiste gefertigt, umlaufende Putzkante 20mm
- **Türe:** Stahlblech verzinkt, allseits gekantet, bündig im Rahmen liegend, angeschlagen mit Edelstahlscharnier, 180° öffnend
- **Türverschluss:** Feuerweherschloss nach DIN 14925
- **Korrosionsschutz:** Pulverbeschichtung rot RAL 3000

Ausstattung

- 1 Einspeisearmatur stehend gemäß DIN 14461-4, DN 80 PN 16, Verschraubung Abgang 3" Innengewinde mit Überwurfmutter, 2 B-Kupplungsanschlüsse DIN 86205, Blindkupplungen DIN 86207, federbelastete Rückschlagventile, Gehäuse aus Rotguss, Fest- und Blindkupplungen aus Messing, Stahlteile aus nichtrostendem Stahl; Separater Entleerungshahn an der tiefsten Stelle der Löschwasserleitung erforderlich!
- 1 Hinweisschild „Löschwassereinspeisung“ 420 x 148 mm gemäß DIN 14462, Folie selbstklebend

Abmessungen

b 700 x h 700 x t 300 mm

Fabrikat

FFE

Modell

WES300-LS

~ 7005 E unten

Löschwassereinspeisestelle nach DIN 14462 in Schutzschrank gemäß DIN 14461-2, Unterputzschrank Bauart B mit Einspeisearmatur zur Versorgung der Löschwasserleitung „trocken“ durch die Einsatzkräfte der Feuerwehr.

Technische Änderungen vorbehalten. Maße in mm.

