

**Schutzschrank ähnlich DIN 14461-2 mit Be- und Entlüftungsventil  
gemäß DIN 14463-3**
**WS140-BEV**

Aufputzschrank

**Schrank**

- **Wanne:** Stahlblech verzinkt, allseits gekantet und geschweißt, vier Montagebohrungen 11 mm in der Rückwand, je 5 cm von den Rändern
- **Türrahmen:** Stahlsonderprofil verzinkt, verwindungsarm, mit dem Schrank verschweißt
- **Türe:** Stahlblech verzinkt, allseits gekantet, bündig im Rahmen liegend, angeschlagen mit Edelstahlscharnier, 180° öffnend
- **Türverschluss:** Feuerweherschloss nach DIN 14925
- **Korrosionsschutz:** Pulverbeschichtung rot RAL 3000

**Ausstattung**

- 1 Montageverschraubung gemäß DIN 14461-5 aus Messing, einerseits R 2" AG, andererseits bewegliche Mutter R 2" IG, Gewinde ISO 228-1
- 1 Be- und Entlüftungsventil gemäß DIN 14463-3, automatische Schwimmersteuerung, Ventilgehäuse PN 16 aus GJS400, rot beschichtet, seitliches Prüfventil aus Messing, Überlauf DN 32 R 1¼" IG, Einbaulage senkrecht, Anschluss Rohrgewinde DN 50 2" AG; Öffnung zum freien Auslauf vor Ort herzustellen!

**Abmessungen**

b 340 × h 440 × t 140 mm

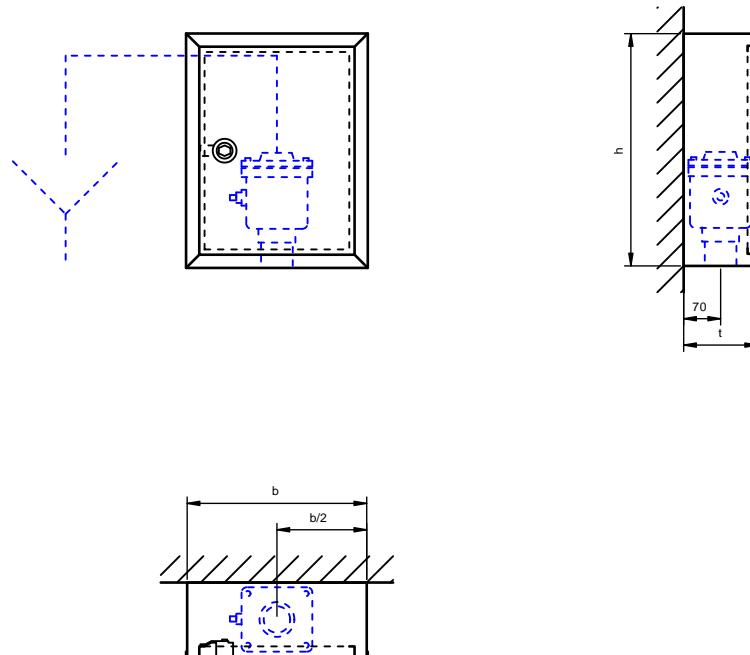
**Fabrikat**

FFE

**Modell**

WS140-BEV

~ 7009 C/SV



Be- und Entlüfterschrank nach  
DIN 14462 in Schutzschrank  
gemäß DIN 14461-2,  
Aufputzschrank Bauart C mit  
Ventil gemäß DIN 14463-3 zur  
Be- und Entlüftung einer  
Löschwasserleitung „trocken“  
oder „nass-trocken“.

Technische Änderungen  
vorbehalten. Maße in mm.

## Schutzschrank ähnlich DIN 14461-2 mit Be- und Entlüftungsventil gemäß DIN 14463-3

WES140-BEV

Unterputzschrank

### Schrank

- **Wanne:** Stahlblech verzinkt, allseits gekantet und geschweißt, vier Montagebohrungen 11 mm in der Rückwand, je 5 cm von den Rändern
- **Türrahmen:** Stahlsonderprofil verzinkt, verwindungsarm, mit dem Schrank verschweißt, gleichzeitig als Putzleiste gefertigt, umlaufende Putzkante 20mm
- **Türe:** Stahlblech verzinkt, allseits gekantet, bündig im Rahmen liegend, angeschlagen mit Edelstahlscharnier, 180° öffnend
- **Türverschluss:** Feuerweherschloss nach DIN 14925
- **Korrosionsschutz:** Pulverbeschichtung rot RAL 3000

### Ausstattung

- 1 Montageverschraubung gemäß DIN 14461-5 aus Messing, einerseits R 2" AG, andererseits bewegliche Mutter R 2" IG, Gewinde ISO 228-1
- 1 Be- und Entlüftungsventil gemäß DIN 14463-3, automatische Schwimmersteuerung, Ventilgehäuse PN 16 aus GJS400, rot beschichtet, seitliches Prüfventil aus Messing, Überlauf DN 32 R 1¼" IG, Einbaulage senkrecht, Anschluss Rohrgewinde DN 50 2" AG; Öffnung zum freien Auslauf vor Ort herzustellen!

### Abmessungen

b 300 x h 400 x t 140 mm

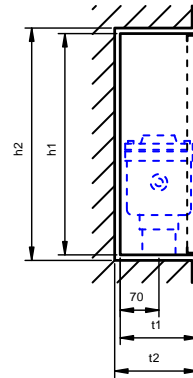
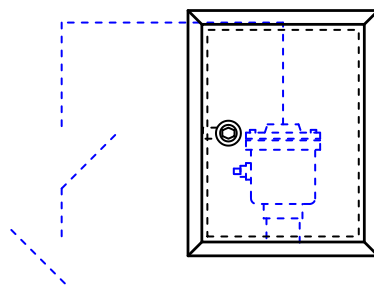
### Fabrikat

FFE

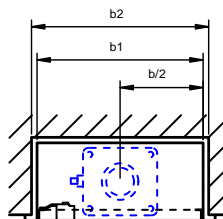
### Modell

WES140-BEV

~ 7009 B



Be- und Entlüfterschrank nach  
DIN 14462 in Schutzschrank  
gemäß DIN 14461-2,  
Unterputzschrank Bauart B mit  
Ventil gemäß DIN 14463-3 zur  
Be- und Entlüftung einer  
Löschwasserleitung „trocken“  
oder „nass-trocken“.



Technische Änderungen  
vorbehalten. Maße in mm.