

### Schutzschrank gemäß DIN 14461-2 mit Löschwassereinspeisearmatur gemäß DIN 14461-4

**GS300-LS**

Aufputzschrank, Pultdach an drei Seiten überstehend, Wasserabflussöffnungen im Schrankboden

#### Schrank

- Wanne: Stahlblech verzinkt, allseits gekantet und geschweißt, drei Montagelänglöcher 15 × 6,5 mm in der Rückwand
- Türe: Stahlblech verzinkt, allseits gekantet, bündig im Rahmen liegend, angeschlagen mit Edelstahlscharnier, 180° öffnend
- Türverschluss: Feuerweherschloss nach DIN 14925
- Korrosionsschutz: Pulverbeschichtung rot RAL 3000

#### Ausstattung

1 Einspeisearmatur stehend gemäß DIN 14461-4, DN 80 PN 16, Verschraubung Abgang 3" Innengewinde mit Überwurfmutter, 2 B-Kupplungsanschlüsse DIN 86205, Blindkupplungen DIN 86207, federbelastete Rückschlagventile, Gehäuse aus Rotguss, Fest- und Blindkupplungen aus Messing, Stahlteile aus nichtrostendem Stahl; Separater Entleerungshahn an der tiefsten Stelle der Löschwasserleitung erforderlich!

1 Hinweisschild „Löschwassereinspeisung“ 420 × 148 mm gemäß DIN 14462, Folie selbstklebend

#### Abmessungen

b 740 × h 730 × t 300 mm (Dach überstehend)

#### Fabrikat

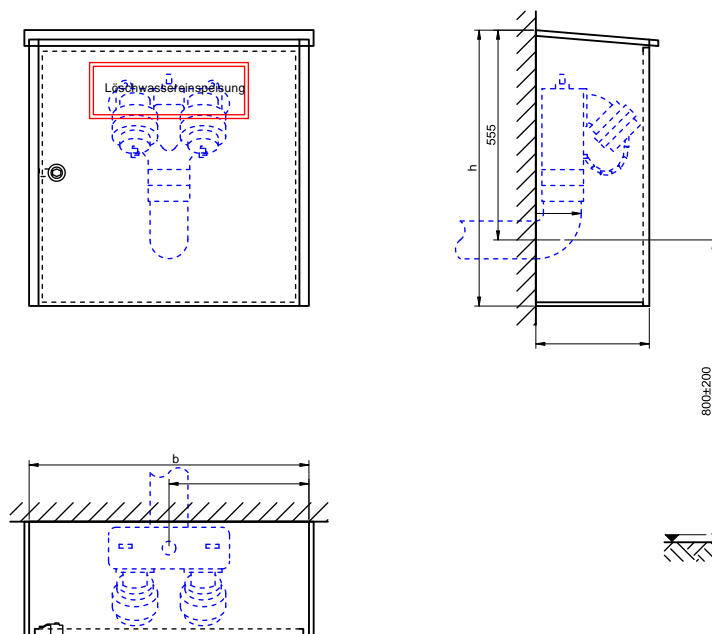
FFE

#### Modell

GS300-LS

Löschwassereinspeisestelle nach DIN 14462 in Schutzschrank gemäß DIN 14461-2, Aufputzschrank Bauart C mit Einspeisearmatur zur Versorgung der Löschwasserleitung „trocken“ durch die Einsatzkräfte der Feuerwehr.

Technische Änderungen vorbehalten. Maße in mm.  
Abbildung 1:20.



## Schutzschrank gemäß DIN 14461-2 mit Löschwassereinspeisearmatur gemäß DIN 14461-4

GS300-LE

Aufputzschrank, Pultdach an drei Seiten überstehend,  
Wasserabflussöffnungen im Schrankboden

### Schrank

- **Wanne:** Stahlblech verzinkt, allseits gekantet und geschweißt, drei Montagelanglöcher  $15 \times 6,5$  mm in der Rückwand
- **Türe:** Stahlblech verzinkt, allseits gekantet, bündig im Rahmen liegend, angeschlagen mit Edelstahlscharnier,  $180^\circ$  öffnend
- **Türverschluss:** Feuerweherschloss nach DIN 14925
- **Korrosionsschutz:** Pulverbeschichtung rot RAL 3000

### Ausstattung

- 1 Einspeisearmatur hängend gemäß DIN 14461-4, DN 80 PN 16, Verschraubung Abgang 3" Innengewinde mit Überwurfmutter, 2 B-Kupplungsanschlüsse DIN 86205, Blindkupplungen DIN 86207, federbelastete Rückschlagventile, Gehäuse aus Rotguss, Fest- und Blindkupplungen aus Messing, Stahlteile aus nichtrostendem Stahl, Entleerungshahn
- 1 Hinweisschild „Löschwassereinspeisung“  $420 \times 148$  mm gemäß DIN 14462, Folie selbstklebend

### Abmessungen

b  $740 \times$  h  $730 \times$  t  $300$  mm (Dach überstehend)

### Fabrikat

FFE

### Modell

GS300-LE

Löschwassereinspeisestelle  
nach DIN 14462 in Schutz-  
schrank gemäß DIN 14461-2,  
Aufputzschrank Bauart C mit  
Einspeisearmatur zur Versor-  
gung der Löschwasserleitung  
„trocken“ durch die Einsatzkräf-  
te der Feuerwehr.

Technische Änderungen  
vorbehalten. Maße in  
mm. Abbildung 1:20.

