

#### Schutzschrank gemäß DIN 14461-2 mit Löschwassereinspeisearmatur gemäß DIN 14461-4

**WS300-2LE**

Aufputzschrank

#### Schrank

- **Wanne:** Stahlblech verzinkt, allseits gekantet und geschweißt, vier Montagebohrungen 11 mm in der Rückwand, je 5 cm von den Rändern
- **Türrahmen:** Stahlsonderprofil verzinkt, verwindungsarm, mit dem Schrank verschweißt
- **Türen:** Stahlblech verzinkt, allseits gekantet, bündig im Rahmen liegend, angeschlagen mit Edelstahlscharnieren, 180° öffnend, mittig geteilt
- **Türverschluss:** Feuerweherschloss nach DIN 14925
- **Korrosionsschutz:** Pulverbeschichtung rot RAL 3000

#### Ausstattung

- 2 Einspeisearmatur hängend gemäß DIN 14461-4, DN 80 PN 16, Verschraubung Abgang 3" Innengewinde mit Überwurfmutter, 2 B-Kupplungsanschlüsse DIN 86205, Blindkupplungen DIN 86207, federbelastete Rückschlagventile, Gehäuse aus Rotguss, Fest- und Blindkupplungen aus Messing, Stahlteile aus nichtrostendem Stahl, Entleerungshahn
- 1 Hinweisschild „Löschwassereinspeisung“ 420 x 148 mm gemäß DIN 14462, Folie selbstklebend

#### Abmessungen

b 1260 x h 740 x t 300 mm

#### Fabrikat

FFE

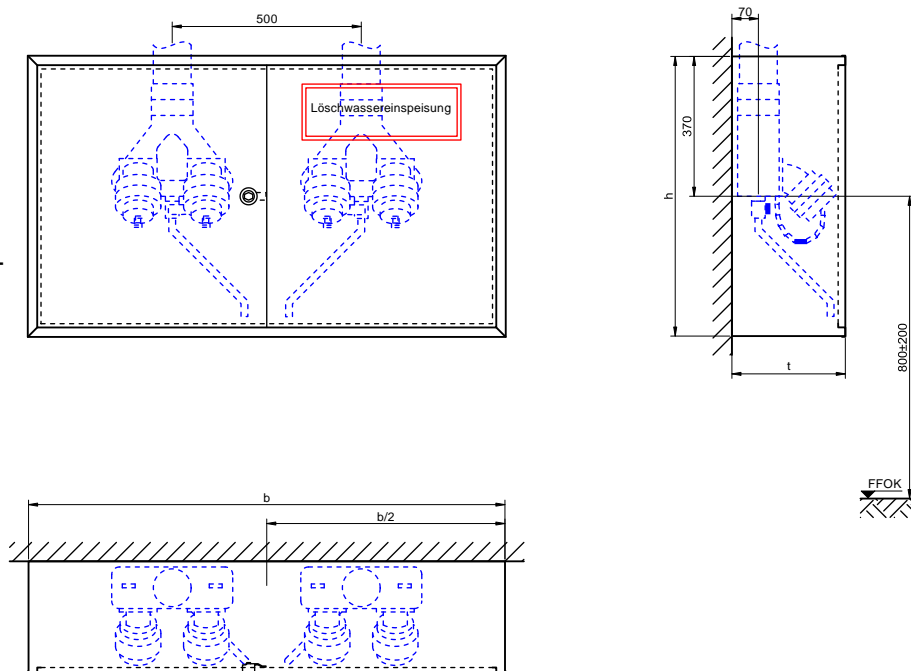
#### Modell

WS300-2LE

~ 7025 S oben

Löschwassereinspeisestelle nach DIN 14462 in Schutzschrank gemäß DIN 14461-2, Aufputzschrank Bauart C mit Einspeisearmatur zur Versorgung der Löschwasserleitung „trocken“ durch die Einsatzkräfte der Feuerwehr.

Technische Änderungen vorbehalten. Maße in mm.



## Schutzschrank gemäß DIN 14461-2 mit Löschwassereinspeisearmatur gemäß DIN 14461-4

WES300-2LE

Unterputzschrank

### Schrank

- **Wanne:** Stahlblech verzinkt, allseits gekantet und geschweißt, vier Montagebohrungen 11 mm in der Rückwand, je 5 cm von den Rändern
- **Türrahmen:** Stahlsonderprofil verzinkt, verwindungsarm, mit dem Schrank verschweißt, gleichzeitig als Putzleiste gefertigt, umlaufende Putzkante 20mm
- **Türen:** Stahlblech verzinkt, allseits gekantet, bündig im Rahmen liegend, angeschlagen mit Edelstahlscharnieren, 180° öffnend, mittig geteilt
- **Türverschluss:** Feuerweherschloss nach DIN 14925
- **Korrosionsschutz:** Pulverbeschichtung rot RAL 3000

### Ausstattung

- 2 Einspeisearmatur hängend gemäß DIN 14461-4, DN 80 PN 16, Verschraubung Abgang 3" Innengewinde mit Überwurfmutter, 2 B-Kupplungsanschlüsse DIN 86205, Blindkupplungen DIN 86207, federbelastete Rückschlagventile, Gehäuse aus Rotguss, Fest- und Blindkupplungen aus Messing, Stahlteile aus nichtrostendem Stahl, Entleerungshahn
- 1 Hinweisschild „Löschwassereinspeisung“ 420 x 148 mm gemäß DIN 14462, Folie selbstklebend

### Abmessungen

b 1220 x h 700 x t 300 mm

**Fabrikat**

FFE

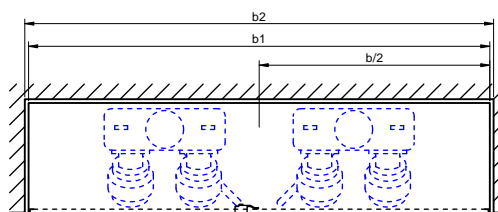
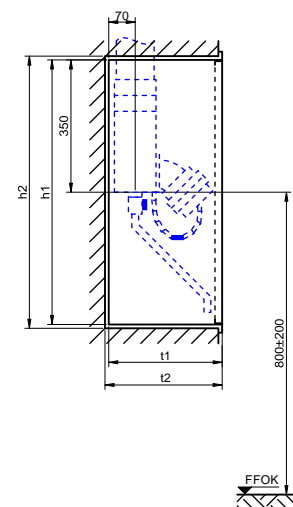
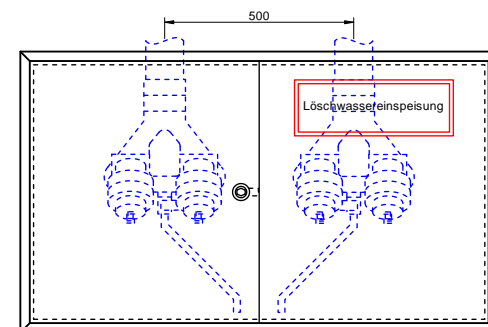
**Modell**

WES300-2LE

~ 7025 E oben

Löschwassereinspeisestelle nach DIN 14462 in Schutzschrank gemäß DIN 14461-2, Unterputzschrank Bauart B mit Einspeisearmatur zur Versorgung der Löschwasserleitung „trocken“ durch die Einsatzkräfte der Feuerwehr.

Technische Änderungen vorbehalten. Maße in mm.



**Schutzschrank gemäß DIN 14461-2 mit Löschwassereinspeisearmatur gemäß DIN 14461-4**

Aufputzschrank

**WS300-2LS**

#### Schrank

- **Wanne:** Stahlblech verzinkt, allseits gekantet und geschweißt, vier Montagebohrungen 11 mm in der Rückwand, je 5 cm von den Rändern
- **Türrahmen:** Stahlsonderprofil verzinkt, verwindungsarm, mit dem Schrank verschweißt
- **Türen:** Stahlblech verzinkt, allseits gekantet, bündig im Rahmen liegend, angeschlagen mit Edelstahlscharnieren, 180° öffnend, mittig geteilt
- **Türverschluss:** Feuerweherschloss nach DIN 14925
- **Korrosionsschutz:** Pulverbeschichtung rot RAL 3000

#### Ausstattung

- 2 Einspeisearmatur stehend gemäß DIN 14461-4, DN 80 PN 16, Verschraubung Abgang 3" Innengewinde mit Überwurfmutter, 2 B-Kupplungsanschlüsse DIN 86205, Blindkupplungen DIN 86207, federbelastete Rückschlagventile, Gehäuse aus Rotguss, Fest- und Blindkupplungen aus Messing, Stahlteile aus nichtrostendem Stahl; Separater Entleerungshahn an der tiefsten Stelle der Löschwasserleitung erforderlich!
- 1 Hinweisschild „Löschwassereinspeisung“ 420 x 148 mm gemäß DIN 14462, Folie selbstklebend

#### Abmessungen

b 1260 x h 740 x t 300 mm

#### Fabrikat

FFE

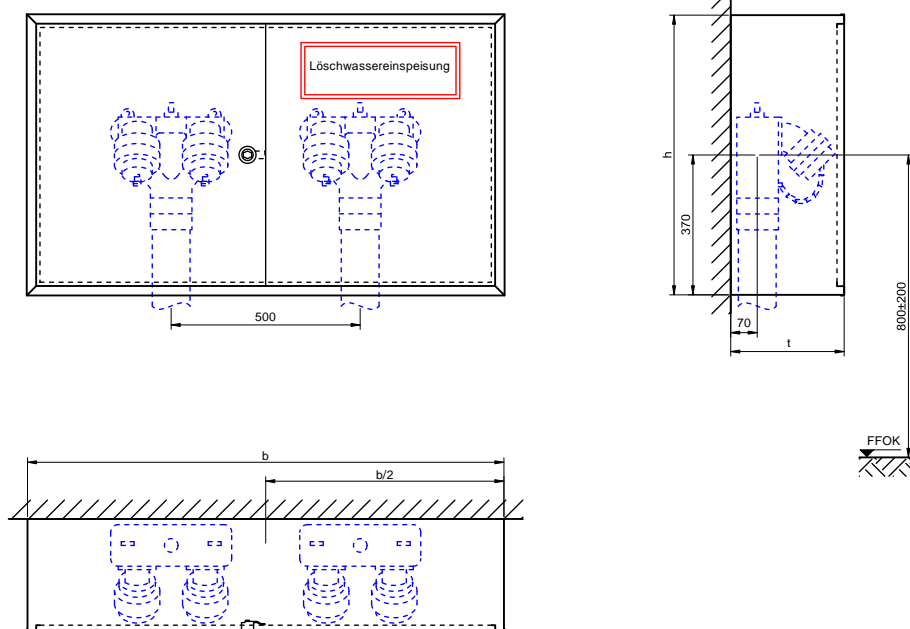
#### Modell

WS300-2LS

~ 7025 S unten

Löschwassereinspeisestelle nach DIN 14462 in Schutzschrank gemäß DIN 14461-2, Aufputzschrank Bauart C mit Einspeisearmatur zur Versorgung der Löschwasserleitung „trocken“ durch die Einsatzkräfte der Feuerwehr.

Technische Änderungen vorbehalten. Maße in mm.



**Schutzschrank gemäß DIN 14461-2 mit Löschwassereinspeisearmatur**  
**gemäß DIN 14461-4**  
Unterputzschrank

**WES300-2LS**

## Schrank

- **Wanne:** Stahlblech verzinkt, allseits gekantet und geschweißt, vier Montagebohrungen 11 mm in der Rückwand, je 5 cm von den Rändern
- **Türrahmen:** Stahlsonderprofil verzinkt, verwindungsarm, mit dem Schrank verschweißt, gleichzeitig als Putzleiste gefertigt, umlaufende Putzkante 20mm
- **Türen:** Stahlblech verzinkt, allseits gekantet, bündig im Rahmen liegend, angeschlagen mit Edelstahlscharnieren, 180° öffnend, mittig geteilt
- **Türverschluss:** Feuerweherschloss nach DIN 14925
- **Korrosionsschutz:** Pulverbeschichtung rot RAL 3000

## Ausstattung

- 2 Einspeisearmatur stehend gemäß DIN 14461-4, DN 80 PN 16, Verschraubung Abgang 3" Innengewinde mit Überwurfmutter, 2 B-Kupplungsanschlüsse DIN 86205, Blindkupplungen DIN 86207, federbelastete Rückschlagventile, Gehäuse aus Rotguss, Fest- und Blindkupplungen aus Messing, Stahlteile aus nichtrostendem Stahl; Separater Entleerungshahn an der tiefsten Stelle der Löschwasserleitung erforderlich!
- 1 Hinweisschild „Löschwassereinspeisung“ 420 x 148 mm gemäß DIN 14462, Folie selbstklebend

## Abmessungen

b 1220 x h 700 x t 300 mm

## Fabrikat

FFE

## Modell

WES300-2LS

~ 7025 E unten

Löschwassereinspeisestelle nach DIN 14462 in Schutzschrank gemäß DIN 14461-2, Unterputzschrank Bauart B mit Einspeisearmatur zur Versorgung der Löschwasserleitung „trocken“ durch die Einsatzkräfte der Feuerwehr.

Technische Änderungen vorbehalten. Maße in mm.

