

Schutzschrank gemäß DIN 14461-2 mit Löschwasserentnahmearmatur gemäß DIN 14461-5

Aufputzschrank

WS140-STA

Schrank

- **Wanne:** Stahlblech verzinkt, allseits gekantet und geschweißt, vier Montagebohrungen 11 mm in der Rückwand, je 5 cm von den Rändern
- **Türrahmen:** Stahlsonderprofil verzinkt, verwindungsarm, mit dem Schrank verschweißt
- **Türe:** Stahlblech verzinkt, allseits gekantet, bündig im Rahmen liegend, angeschlagen mit Edelstahlscharnier, 180° öffnend
- **Türverschluss:** Feuerweherschloss nach DIN 14925
- **Korrosionsschutz:** Pulverbeschichtung rot RAL 3000

Ausstattung

- 1 Montageverschraubung gemäß DIN 14461-5 aus Messing, einerseits R 2" AG, andererseits bewegliche Mutter R 2" IG, Gewinde ISO 228-1
- 1 Entnahmearmatur gemäß DIN 14461-5, Stahlteile aus nichtrostendem Stahl; Abgang drehbarer 90° Krümmer und aufgeschraubte C-Festkupplung
- 1 C-Blindkupplung DIN 14311 aus Leichtmetall mit Knotenkette aus Stahl vernickelt
- 1 Hinweisschild „Löschwasserentnahme für Feuerwehr“ 210 x 74 mm gemäß DIN 14462, Folie selbstklebend

Abmessungen

b 340 x h 440 x t 140 mm

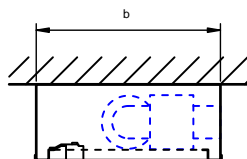
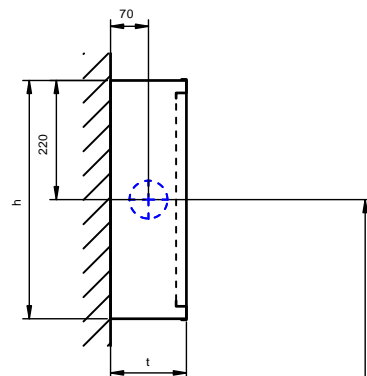
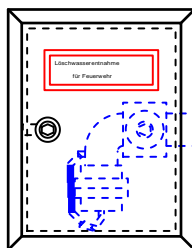
Fabrikat

FFE

Modell

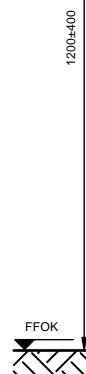
WS140-STA

~ 7006 S



Löschwasserentnahmestelle nach DIN 14462 in Schutzschrank gemäß DIN 14461-2, Aufputzschrank Bauart C mit Einspeisearmatur zur Löschwasserentnahme aus Löschwasserleitung „trocken“ durch die Einsatzkräfte der Feuerwehr.

Technische Änderungen vorbehalten. Maße in mm.



Schutzschrank gemäß DIN 14461-2 mit Löschwasserentnahmearmatur gemäß DIN 14461-5

WES140-STA

Unterputzschrank

Schrank

- **Wanne:** Stahlblech verzinkt, allseits gekantet und geschweißt, vier Montagebohrungen 11 mm in der Rückwand, je 5 cm von den Rändern
- **Türrahmen:** Stahlsonderprofil verzinkt, verwindungsarm, mit dem Schrank verschweißt, gleichzeitig als Putzleiste gefertigt, umlaufende Putzkante 20mm
- **Türe:** Stahlblech verzinkt, allseits gekantet, bündig im Rahmen liegend, angeschlagen mit Edelstahlscharnier, 180° öffnend
- **Türverschluss:** Feuerweherschloss nach DIN 14925
- **Korrosionsschutz:** Pulverbeschichtung rot RAL 3000

Ausstattung

- 1 Montageverschraubung gemäß DIN 14461-5 aus Messing, einerseits R 2" AG, andererseits bewegliche Mutter R 2" IG, Gewinde ISO 228-1
- 1 Entnahmearmatur gemäß DIN 14461-5, Stahlteile aus nichtrostendem Stahl; Abgang drehbarer 90° Krümmer und aufgeschraubte C-Festkupplung
- 1 C-Blindkupplung DIN 14311 aus Leichtmetall mit Knotenkette aus Stahl vernickelt
- 1 Hinweisschild „Löschwasserentnahme für Feuerwehr“ 210 x 74 mm gemäß DIN 14462, Folie selbstklebend

Abmessungen

b 300 x h 400 x t 140 mm

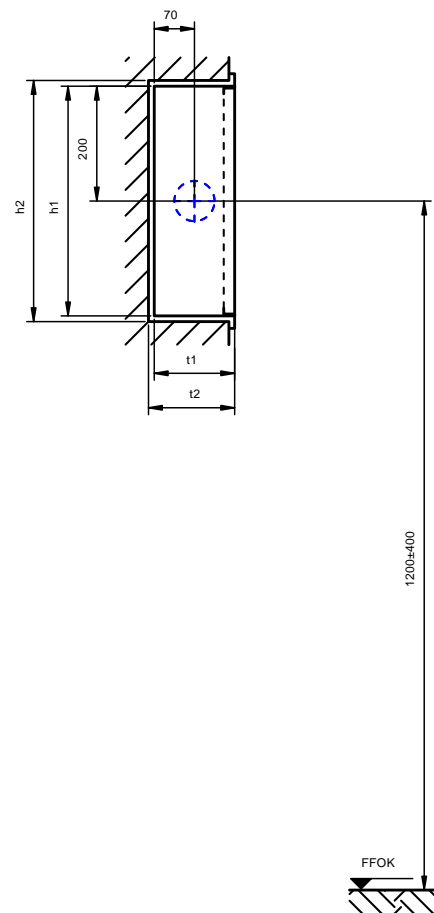
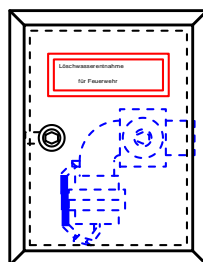
Fabrikat

FFE

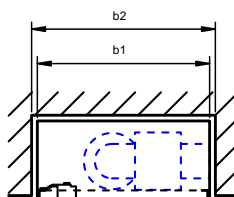
Model

WES140-STA

~7006 E



Löschwasserentnahmestelle
nach DIN 14462 in Schutz-
schrank gemäß DIN 14461-2,
Unterputzschrank Bauart B mit
Einspeisearmatur zur Lösch-
wasserentnahme aus Lösch-
wasserleitung „trocken“ durch
die Einsatzkräfte der Feuer-
wehr.



Technische Änderungen
vorbehalten. Maße in mm.