

Wandhydrant ähnlich DIN EN 671-2 bzw. DIN 14461-6

Sonderanfertigung, Aufputzschrank, abgeschottetes Fach seitlich zum
Einstellen eines Handfeuerlöschers

SK220-C20

Sonderanfertigung

Schrank

- **Wanne:** Stahlblech verzinkt, allseits gekantet und geschweißt, vier Montagebohrungen 11 mm in der Rückwand, je 5 cm von den Rändern
- **Türrahmen:** Stahlsonderprofil verzinkt, verwindungsarm, mit dem Schrank verschweißt
- **Türen:** Stahlblech verzinkt, allseits gekantet, bündig im Rahmen liegend, angeschlagen mit Edelstahlscharnieren, 180° öffnend
- **Türverschlüsse:** Multifunktionsdrehgriffe
- **Korrosionsschutz:** Pulverbeschichtung rot RAL 3000

Ausstattung

- 1 Montageverschraubung gemäß DIN 14461-5 aus Messing, einerseits R 2" AG, andererseits bewegliche Mutter R 2" IG, Gewinde ISO 228-1
- 1 Schlauchanschlussventil gemäß DIN 14461-3 aus Messing, Eingang: R 2" AG, Abgang: aufgeschraubte C-Festkupplung aus Leichtmetall DIN 14307
- 1 Flachschauchhaspel ähnlich EN 671-2; RAL 3001 pulverbeschichtet; stabiler Tragarm, 90° ausschwenkbar, 180° drehbar; 20 Meter vollsynthetischer Flachschauch gemäß EN 14540, beidseitig eingebunden mit C-Druckkupplungen; Mehrzweckstrahlrohr aus Leichtmetall/Kunststoff
- 1 Hinweisschild „Löschschlauch“ 200 x 200 mm gemäß DIN EN ISO 7010 F002, Folie selbstklebend
- 1 Hinweisschild „Wandhydrant für geschultes Personal“ 210 x 74 mm, Folie selbstklebend
- 1 Hinweisschild „Feuerlöscher“ 200 x 200 mm gemäß DIN EN ISO 7010 F001, Folie selbstklebend
- 1 Hinweisschild „Bedienungsanleitung“, Folie selbstklebend
- 1 Feuerlöscher DIN EN 3, bis 12 kg Inhalt, vom Auftraggeber beige stellt!

Abmessungen

b 990 x h 740 x t 220 mm

Fabrikat

FFE

Modell

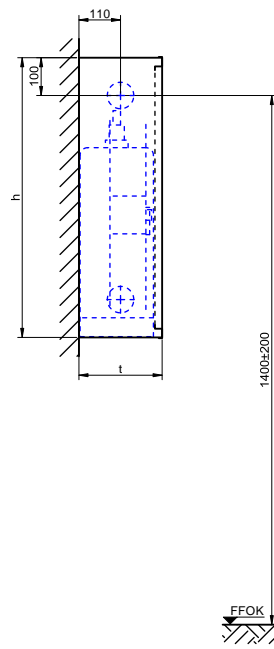
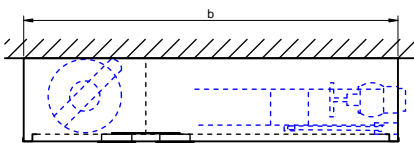
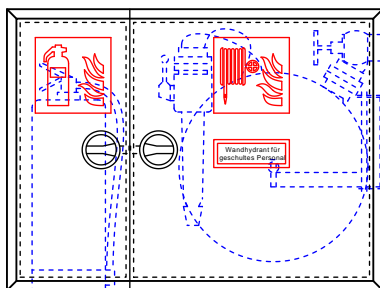
SK220-C20

~ 7014 C

Wandhydrant ähnlich DIN 14461-6, mit Schlauchhaspel ähnlich DIN EN 671-2, Aufputzschrank Bauart C mit vollsynthetischem Flachschauch an Schlauchanschlussventil C für geschulte Kräfte oder zur Löschwasserversorgung der Feuerwehr.

Bitte beachten Sie, dass die Schlauchhaspel eine Sonderanfertigung nach Auftrag darstellt und wir keine Leistungserklärung nach Verordnung EU 305/2011 abgeben (ebd. Artikel 5a).

Technische Änderungen vorbehalten. Maße in mm.



Wandhydrant ähnlich DIN EN 671-2 bzw. DIN 14461-6Sonderanfertigung, Unterputzschrank, abgeschottetes Fach seitlich zum
Einstellen eines Handfeuerlöschers**SEK220-C20**
Sonderanfertigung**Schrank**

- **Wanne:** Stahlblech verzinkt, allseits gekantet und geschweißt, vier Montagebohrungen 11 mm in der Rückwand, je 5 cm von den Rändern
- **Türrahmen:** Stahlsonderprofil verzinkt, verwindungsarm, mit dem Schrank verschweißt, gleichzeitig als Putzleiste gefertigt, umlaufende Putzkante 20mm
- **Türen:** Stahlblech verzinkt, allseits gekantet, bündig im Rahmen liegend, angeschlagen mit Edelstahlscharnieren, 180° öffnend
- **Türverschlüsse:** Multifunktionsdrehgriffe
- **Korrosionsschutz:** Pulverbeschichtung rot RAL 3000

Ausstattung

- 1 Montageverschraubung gemäß DIN 14461-5 aus Messing, einerseits R 2" AG, andererseits bewegliche Mutter R 2" IG, Gewinde ISO 228-1
- 1 Schlauchanschlussventil gemäß DIN 14461-3 aus Messing, Eingang: R 2" AG, Abgang: aufgeschraubte C-Festkupplung aus Leichtmetall DIN 14307
- 1 Flachschauchhaspel ähnlich EN 671-2; RAL 3001 pulverbeschichtet; stabiler Tragarm, 90° ausschwenkbar, 180° drehbar; 20 Meter vollsynthetischer Flachschauch gemäß EN 14540, beidseitig eingebunden mit C-Druckkupplungen; Eurodüse C
- 1 Hinweisschild „Löschschlauch“ 200 x 200 mm gemäß DIN EN ISO 7010 F002, Folie selbstklebend
- 1 Hinweisschild „Wandhydrant für geschultes Personal“ 210 x 74 mm, Folie selbstklebend
- 1 Hinweisschild „Feuerlöscher“ 200 x 200 mm gemäß DIN EN ISO 7010 F001, Folie selbstklebend
- 1 Hinweisschild „Bedienungsanleitung“, Folie selbstklebend
- 1 Feuerlöscher DIN EN 3, bis 12 kg Inhalt, vom Auftraggeber beige stellt!

Abmessungen

b 950 x h 700 x t 220 mm

Fabrikat

FFE

Modell

SEK220-C20

~ 7014 B

Wandhydrant ähnlich DIN 14461-6, mit Schlauchhaspel ähnlich DIN EN 671-2, Unterputzschrank Bauart B mit vollsynthetischem Flachschauch an Schlauchanschlussventil C für geschulte Kräfte oder zur Löschwasserversorgung der Feuerwehr.

Bitte beachten Sie, dass die Schlauchhaspel eine Sonderanfertigung nach Auftrag darstellt und wir keine Leistungserklärung nach Verordnung EU 305/2011 abgeben (ebd. Artikel 5a).

Technische Änderungen vorbehalten. Maße in mm.

