

Schutzschrank gemäß DIN 14461-2 mit Löschwasserentnahmearmatur gemäß DIN 14461-5

DK220-STA

Aufputzschrank, abgeschottetes Fach unten zum Einstellen eines Handfeuerlöschers

Schrank

- **Wanne:** Stahlblech verzinkt, allseits gekantet und geschweißt, vier Montagebohrungen 11 mm in der Rückwand, je 5 cm von den Rändern
- **Türrahmen:** Stahlsonderprofil verzinkt, verwindungsarm, mit dem Schrank verschweißt
- **Türen:** Stahlblech verzinkt, allseits gekantet, bündig im Rahmen liegend, angeschlagen mit Edelstahlscharnieren, 180° öffnend
- **Türverschlüsse:** Feuerweherschloss nach DIN 14925, Multifunktionsdrehgriff
- **Korrosionsschutz:** Pulverbeschichtung rot RAL 3000

Ausstattung

- 1 Montageverschraubung gemäß DIN 14461-5 aus Messing, einerseits R 2" AG, andererseits bewegliche Mutter R 2" IG, Gewinde ISO 228-1
- 1 Entnahmearmatur gemäß DIN 14461-5, Stahlteile aus nichtrostendem Stahl; Abgang drehbarer 90° Krümmer und aufgeschraubte C-Festkupplung
- 1 C-Blindkupplung DIN 14311 aus Leichtmetall mit Knotenkette aus Stahl vernickelt
- 1 Hinweisschild „Löschwasserentnahme für Feuerwehr“ 210 × 74 mm gemäß DIN 14462, Folie selbstklebend
- 1 Hinweisschild „Feuerlöscher“ 200 × 200 mm gemäß DIN EN ISO 7010 F001, Folie selbstklebend
- 1 Feuerlöscher DIN EN 3, bis 12 kg Inhalt, vom Auftraggeber beige stellt!

Abmessungen

b 340 × h 1140 × t 220 mm

Fabrikat

FFE

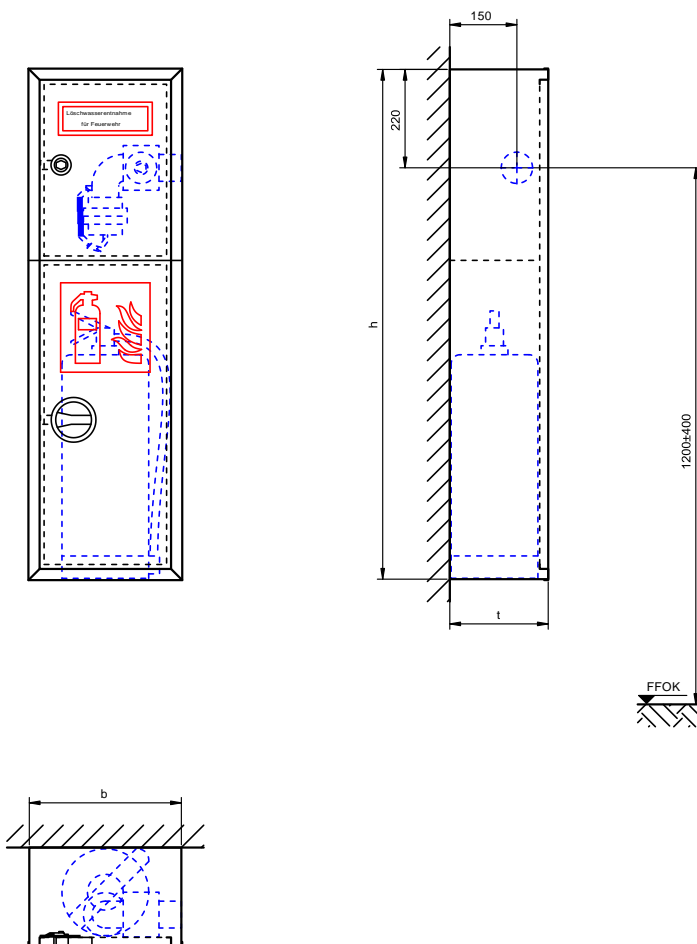
Modell

DK220-STA

~ 7056 S

Löschwasserentnahmestelle nach DIN 14462 in Schutzschrank gemäß DIN 14461-2, Aufputzschrank Bauart C mit Einspeisearmatur zur Löschwasserentnahme aus Löschwasserleitung „trocken“ durch die Einsatzkräfte der Feuerwehr.

Technische Änderungen vorbehalten. Maße in mm.



Schutzschrank gemäß DIN 14461-2 mit Löschwasserentnahmearmatur gemäß DIN 14461-5

DEK220-STA

Unterputzschrank, abgeschottetes Fach unten zum Einstellen eines Hand-
feuerlöschers

Schrank

- **Wanne:** Stahlblech verzinkt, allseits gekantet und geschweißt, vier Montagebohrungen 11 mm in der Rückwand, je 5 cm von den Rändern
- **Türrahmen:** Stahlsonderprofil verzinkt, verwindungsarm, mit dem Schrank verschweißt, gleichzeitig als Putzleiste gefertigt, umlaufende Putzkante 20mm
- **Türen:** Stahlblech verzinkt, allseits gekantet, bündig im Rahmen liegend, angeschlagen mit Edelstahlscharnieren, 180° öffnend
- **Türverschlüsse:** Feuerweherschloss nach DIN 14925, Multifunktionsdrehgriff
- **Korrosionsschutz:** Pulverbeschichtung rot RAL 3000

Ausstattung

- 1 Montageverschraubung gemäß DIN 14461-5 aus Messing, einerseits R 2" AG, andererseits bewegliche Mutter R 2" IG, Gewinde ISO 228-1
- 1 Entnahmearmatur gemäß DIN 14461-5, Stahlteile aus nichtrostendem Stahl; Abgang drehbarer 90° Krümmer und aufgeschraubte C-Festkupplung
- 1 C-Blindkupplung DIN 14311 aus Leichtmetall mit Knotenkette aus Stahl vernickelt
- 1 Hinweisschild „Löschwasserentnahme für Feuerwehr“ 210 x 74 mm gemäß DIN 14462, Folie selbstklebend
- 1 Hinweisschild „Feuerlöscher“ 200 x 200 mm gemäß DIN EN ISO 7010 F001, Folie selbstklebend
- 1 Feuerlöscher DIN EN 3, bis 12 kg Inhalt, vom Auftraggeber beigelegt!

Abmessungen

b 300 x h 1100 x t 220 mm

Fabrikat

FFE

Modell

DEK220-STA

~ 7056 E

Löschwasserentnahmestelle
nach DIN 14462 in Schutz-
schrank gemäß DIN 14461-2,
Unterputzschrank Bauart B mit
Einspeisearmatur zur Lösch-
wasserentnahme aus Lösch-
wasserleitung „trocken“ durch
die Einsatzkräfte der Feuer-
wehr.

Technische Änderungen
vorbehalten. Maße in mm.
Abbildung 1:20.

